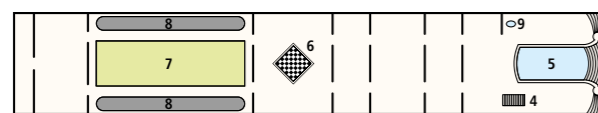


A-ROSA LUNA

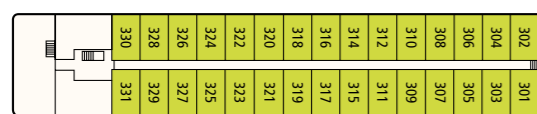
Baugleich mit A-ROSA STELLA

WERFT: Neptun Werft GmbH, Warnemünde **PASSAGIERE:** max. 174 Gäste **KABINEN:** 86 Außenkabinen je Schiff
LÄNGE/BREITE: 125,8 m/11,4 m **GESCHWINDIGKEIT:** max. 24 km/h **ANTRIEB:** zweimal 800 kW/insgesamt 2.174 PS
BAUJAHR: 2005 **FLAGGE:** Schweiz

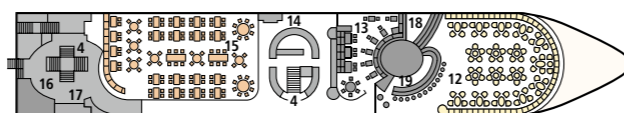
DECK 4 (SONNENDECK)



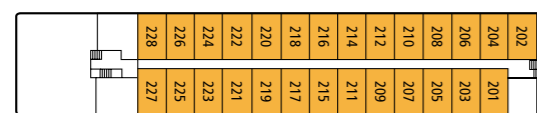
DECK 3



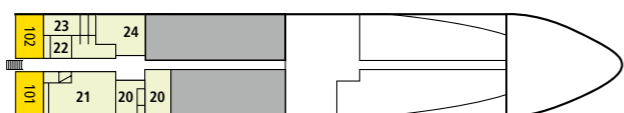
DECK 2



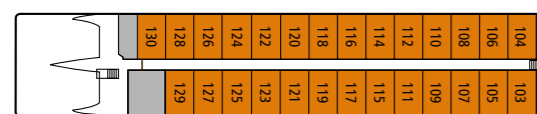
DECK 2



DECK 1

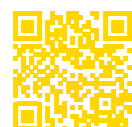


DECK 1



DECKPLAN

- | | | | |
|-----------------------------|------------------------------|------------------------------------|--------------------|
| 01 Steuerhaus | 08 Shuffleboard | 14 Gourmet-Buffer mit Live-Cooking | 20 Massage/Beauty |
| 02 P'tit Bar | 09 Außendusche | 15 Marktrestaurant | 21 Fitnessraum |
| 03 Sonnensegel | 10 Getränkebuffet | 16 Rezeption | 22 Dampfsauna |
| 04 Treppe | 11 Grillbuffet | 17 Foyer | 23 Finnische Sauna |
| 05 Swimmingpool | 12 Panoramalounge | 18 Tanzfläche/Bühne | 24 Spa-Ruheraum |
| 06 Großfigurenspielfläche | 13 Day-Lounge/Weinwirtschaft | 19 Loungebar | |
| 07 Putting Green & Minigolf | | | |



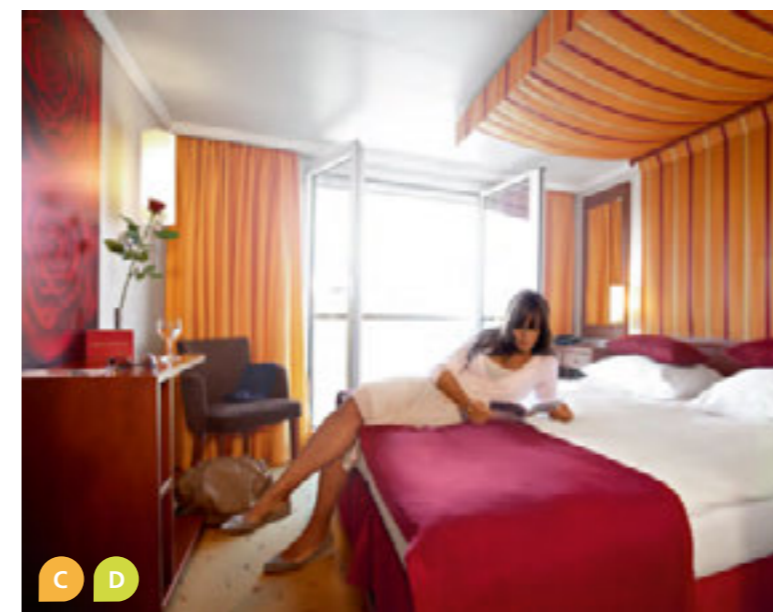
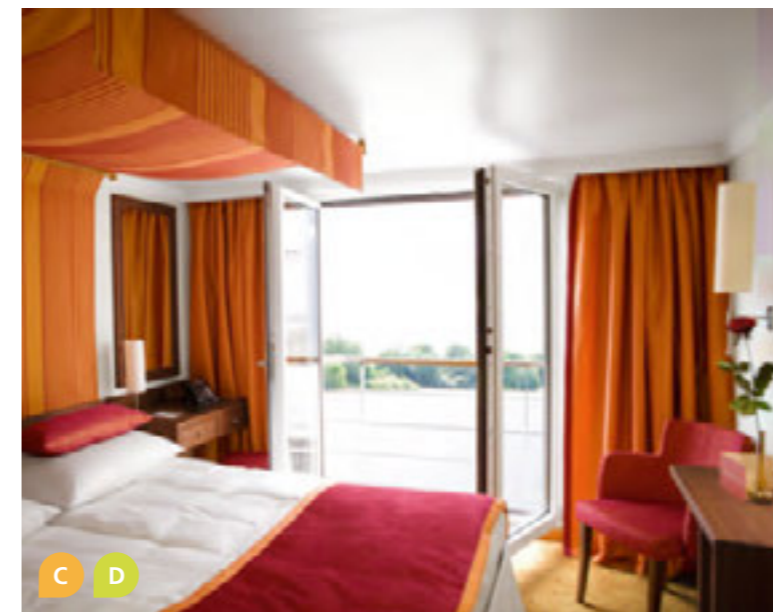
SCHIFFSDATEN, DECKSPLÄNE & KABINEN:
WWW.A-ROSA.DE/LUNA

Die Fenster können nur in den Kategorien 2-Bett-Außenkabine C und D mit französischem Balkon geöffnet werden.

HILFEBEDÜRFTIGE UND GÄSTE MIT EINGESCHRÄNKTER MOBILITÄT:

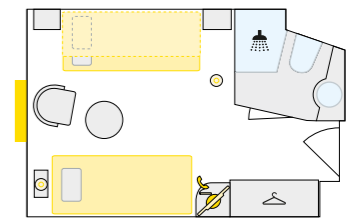
Diese Schiffe verfügen nur über Treppen, wodurch sich Einschränkungen ergeben können.

Eine individuelle Beratung erhalten Sie im A-ROSA Service-Center unter Tel. 0381-202 6001.

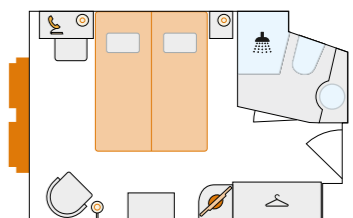


TIPP FÜR REISEBÜROS:

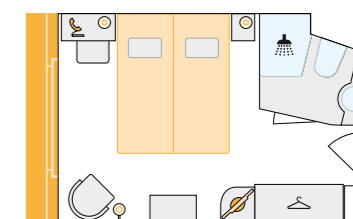
Die Abfrage erfolgt über den Schiffscode Rhône/Saône:
 LUNA = LUN; STELLA = STE.



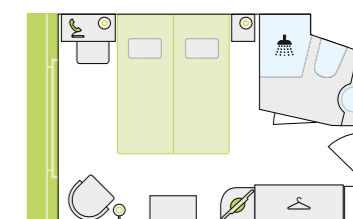
- S** 2-Bett-Außenkabine mit Zusatzbett, 14,5 m², auf Deck 1



- A** 2-Bett-Außenkabine 14,5 m², auf Deck 1



- C** 2-Bett-Außenkabine mit französischem Balkon, 14,5 m², auf Deck 2



- D** 2-Bett-Außenkabine mit französischem Balkon, 14,5 m², auf Deck 3